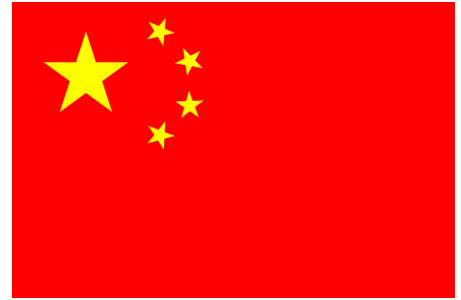


LA CHINE



Taille de la Chine : 17 fois la France

Population :

Nombre d'habitants sur la planète : 7,2 milliards

Nombre d'habitants en Chine : plus de 1,3 milliards

Nombre d'habitants en France : 66 millions

C'est à dire environ 20 fois moins.

Nombre d'habitants à Pékin : plus de 12 millions

Nombre d'habitants à Lyon : moins de 500 000

Personnage important :

Mao a été président de la Chine. Il a aidé à développer le pays mais il a fait aussi beaucoup de mal (il y a eu beaucoup de morts et il a fait brûler des livres).



Monnaie : le Yuan (1 € = 8 Yuan environ)

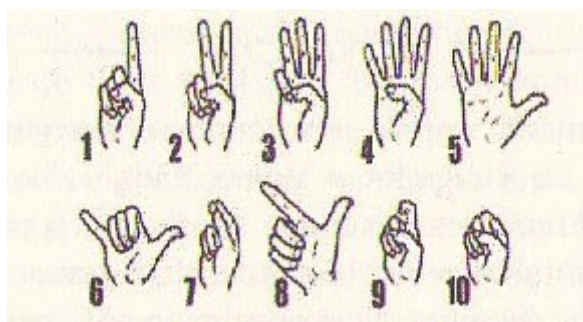
Langue :

Bonjour : « Nihao »

Merci : « Siésié »

Au revoir : « Tsaitsién »

Les chinois comptent jusqu'à 10 en utilisant une seule main.



Ce que j'ai aimé :

- la Grande Muraille de Chine : c'est un ensemble de fortifications militaires chinoises construites, détruites et reconstruites en plusieurs fois et à plusieurs endroits entre le III^{ème} siècle avant JC et le XVII^{ème} siècle pour marquer et défendre la frontière nord de la Chine. C'est la structure architecturale la plus importante jamais construite par l'Homme à la fois en longueur, en surface et en masse. Sa longueur était jusque-là estimée à 6700km, mais de nouvelles études estiment aujourd'hui sa longueur bien supérieure.

- la Cité Interdite : elle se trouve à Pékin, c'est un gigantesque palais, une véritable ville dans la ville, dans laquelle vivaient les empereurs de Chine, ne sortant que dans de très rares occasions. Elle est nommée ainsi car elle était inaccessible pendant 5 siècles. Autrefois, quiconque y pénétrait sans y être invité était exécuté à l'instant.

- l'armée enterrée : un empereur a fait construire, il y a plus de 2000 ans, une armée de soldats en terre cuite pour protéger son tombeau une fois qu'il serait mort. Il y a plus de 6000 soldats (grandeur nature) tous différents ! Il y a même des chevaux et des chars. Tous les soldats ne sont pas encore découverts, les recherches continuent. C'est par hasard un paysan qui a trouvé le premier soldat en creusant un puits en 1974.

- les Pandas Géants : les pandas sont en voie de disparition. Il en reste environ 2000 qui vivent dans les forêts des montagnes de Chine. Les pandas nouveaux-nés sont tout petits, ils mesurent une dizaine de cm. Ils sont tellement petits, que même la maman peut les faire mourir sans faire exprès. Ils mangent environ 40kg de bambous par jour et mastiquent pendant 16 heures. Attention, malgré leur air très doux, ils peuvent être très agressifs.

- les pics karstiques : ce sont des pics montagneux qui ont été formés il y a très longtemps par l'action de l'eau.

- les nouilles et les raviolis chinois

- faire les raviolis : ils étaient délicieux

Ce que je n'ai pas aimé :

- les klaxons

- me faire prendre en photo par les chinois

- les robinets car l'eau n'est pas potable

- les immeubles dans les grandes villes, beaucoup sont moches

- manger avec les baguettes, ça glisse

- les gens qui crachent beaucoup par terre

Ce qui m'a surpris :

- une voiture qui roule sur le trottoir pour éviter les embouteillages
- un scooter garé dans une épicerie
- 11 personnes sur un vélo (dans un spectacle)
- un scooter dans l'ascenseur
- Google, Youtube sont interdits en Chine
- il n'y a presque rien dans certaines maisons
- il est difficile de traverser, les piétons ne sont pas prioritaires
- les gens qui dansent dans la rue le soir
- maman et papa se prononcent pratiquement pareil en français et en chinois